

The logo for EMISFERA Sistemi features the word "EMISFERA" in a bold, black, sans-serif font. Below it, the word "Sistemi" is written in a blue, cursive script. To the right of the text is a dark blue semi-circle. The background of the slide is light blue with several horizontal, wavy bands of varying shades of blue and light blue, creating a sense of motion or depth.

**EMISFERA**

*Sistemi*

# Presentazione Aziendale

Ver.1\_0\_05

**30/06/2005**

**1**

# Missione Aziendale



- EMISFERA SISTEMI nasce come azienda specializzata nella progettazione e realizzazione di sistemi radio ed impianti finalizzati al trasporto geografico di voce, video e dati.
- Vuole soddisfare la richiesta dei Clienti che desiderano la migliore soluzione per le comunicazioni ad alta capacità, fornita in tempi rapidi e con un alto livello qualitativo.
- Ciò si traduce per il Cliente in notevoli e significativi vantaggi competitivi.



# Aree di Competenza



# Modello di Business



**FORNITORI**

**CLIENTI**

- FORNITORI DI APPARATI
- COSTRUTTORI

**VENDITA DIRETTA**

- CARRIER E OPERATORI DI TLC
- SYSTEM INTEGRATORS

**FORMAZIONE TECNICA  
CONTRATTI DI RIVENDITA**

**PROGETTI E SERVIZI**

**EMISFERA**  
*Sistemi*

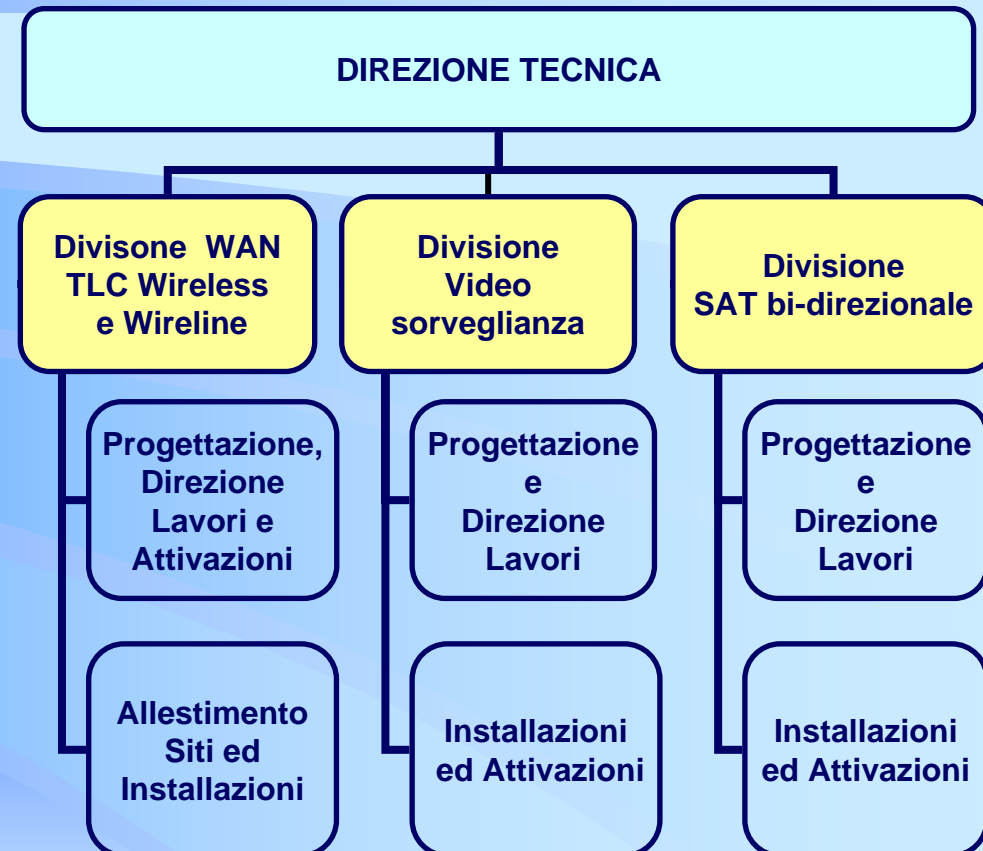
**SOLUZIONI  
"CHIAVI IN MANO"**

- PUBBLICHE AMMINISTRAZIONI
- SYSTEM INTEGRATORS
- MERCATO ENTERPRISE

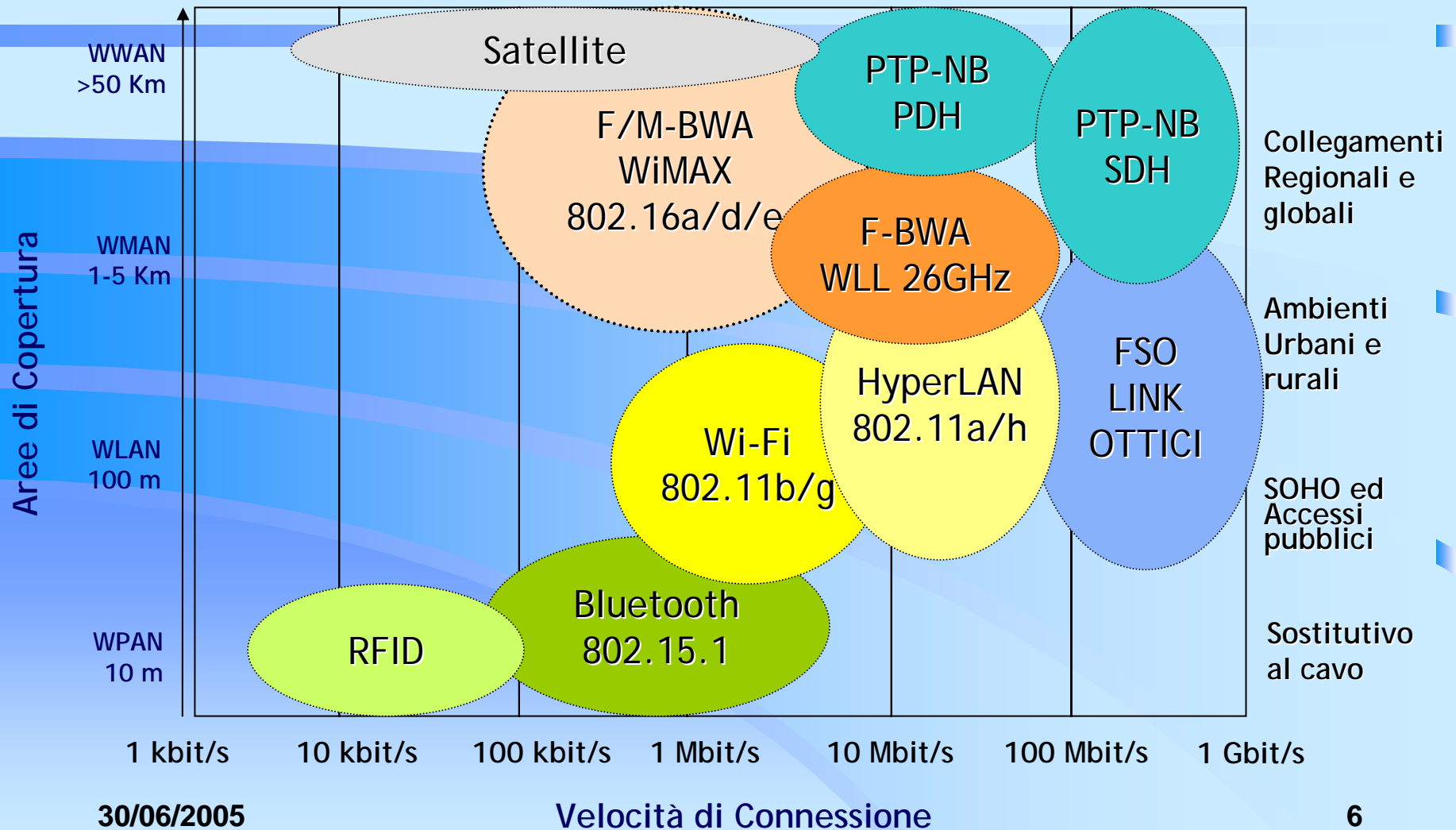
# Struttura



- EMISFERA SISTEMI può contare su un team di ingegneri specializzati, con una pluriennale esperienza nel settore TLC. E' in grado di proporre la progettazione e realizzazione di soluzioni e sistemi di trasmissione "chiavi in mano", su tutto il territorio nazionale.



# Dove operiamo? Su tutte le soluzioni nelle tecnologie sottoriportate



The logo for EMISFERA Sistemi features the word "EMISFERA" in a bold, black, sans-serif font. To its right is a dark blue semi-circle. Below "EMISFERA", the word "Sistemi" is written in a blue, cursive script font. The entire logo is set against a light blue background with a subtle, larger-scale wave pattern.

**EMISFERA**

*Sistemi*

# Offerta di Soluzioni per Aree di Competenza

30/06/2005

7

# Area Operatori



- Emisfera Sistemi si presenta ai Clienti Operatori come Società adeguatamente strutturata per fornire la progettazione di impianti di telecomunicazione in “Classe Operatore” di tipo geografico, sia wireless (ottici e radio) che wireline (fibra e rame), laddove vengano richieste competenze specifiche e la capacità di risolvere tutte le problematiche radio, ottiche e di interconnessione evoluta.

# Competenze Wireless in Classe Operatore



- **Sistemi di trasporto Punto-Punto**
  - Wireless radio per reti geografiche WAN in standard PDH e SDH per protocolli ATM, IPoE e TDM
  - Wireless ottici FSO, PDH, SDH, ATM, Ethernet e Gbit-Ethernet
- **Sistemi radio di accesso Punto-Multi-Punto**
  - Tecnologia WLL-LMDS (Wireless Local Loop-Local Multipoint Distribution System) PDH ed ATM in aria
  - Tecnologie innovative TDM con trasporto di voce e dati, quali WiMAX o pre-WiMAX per applicazioni mobili, nomadiche e fisse.

# Competenze Wireline in Classe Operatore



- Sistemi di accesso xDSL (Digital Subscriber Line) o LRE (Long Reach Ethernet)
- Sistemi di accesso IAD per la gestione di uplink in IP, TDM e xDSL dei servizi dati e fonia, sia analogica (POTS) che digitale (ISDN)
- Sistemi di accesso per protocollo Ethernet su fibra ottica passiva (E-PON)
- Sistemi di switching e routing per reti ATM-based ed IP-based

# Area Enterprise e Pubbliche Amministrazioni



- Emisfera Sistemi è in grado di realizzare impianti per telecomunicazioni sia di tipo geografico che territoriale rivolti a Imprese Private e Pubbliche Amministrazioni, laddove vengano richieste competenze specifiche di progettazione della componente radiofrequenza ed ottica in spazio libero (ponti ottici).

# Competenze in Classe Enterprise



- **Integrazione di sistemi di trasmissione radio:**
  - in Tecnologia Spread Spectrum/OFDM (Hot-Spot e Wi-Fi) in banda libera ISM finalizzata al trasporto dei servizi di fonia e dati
  - a Banda Stretta (su licenza Ministeriale) con architetture Gigabit Ethernet su PDH o SDH, finalizzata al trasporto dei servizi di fonia e dati
- **Sistemi di trasporto Punto-Punto Wireless ottici FSO, PDH, SDH, ATM, Ethernet e Gbit-Ethernet**
- **Sistemi di accesso per protocollo Ethernet su fibra ottica passiva (E-PON)**
- **Sistemi satellitari Punto-Punto e Punto-Multipunto (VSAT)**

# Soluzioni di Video sorveglianza



- Le Amministrazioni Comunali, da anni attente al tema della sicurezza e della sorveglianza, invocate con sempre maggior frequenza dai cittadini, hanno visto nelle soluzioni wireless la possibilità di realizzare impianti efficaci, in tempi rapidi ed affidabili. Questa tecnologia evita i disagi alla popolazione dovuti a scavi od interruzioni, che le soluzioni wireline comportano (stesura fibra).
- Emisfera Sistemi rappresenta il partner giusto per seguire la progettazione e la realizzazione di reti di video-sorveglianza, di controllo del traffico e di accesso alle ZTL.
- Emisfera è la risposta sicura, qualificata e professionale all'esigenza, soddisfatta grazie all'utilizzo delle tecnologie più all'avanguardia.

# Attività/1



- Sopralluoghi e misure in campo della qualità della radio-propagazione, del fondo elettromagnetico, della presenza di canali interferenti alle bande radio di interesse (Site Survey)
- Progettazione di soluzioni complete per gli impianti radio (Frequency and Radio Planning) ed ottici, delle architetture di rete (Network Planning) con particolare attenzione all'ingegnerizzazione del traffico
- Assistenza all'OAM (Operation, Administration and Maintenance) e servizi di supporto di Help Desk remoto oppure on-site

## Attività/2

- Progettazione ed allestimento delle infrastrutture dei siti (Site Planning) in conformità alle normative vigenti;
- Realizzazione delle infrastrutture di TLC quali: installazione, attivazione, configurazione e collaudo dei sistemi indoor ed outdoor.
- Realizzazione delle reti di management ed implementazione del NOC (Network Operation Center).
- Fornitura dei materiali e degli apparati.



## Competenze ulteriori



- Consulenza sistemistica software sia in ambiente open-source (Linux based), che Microsoft (tecnologia .NET), focalizzata nella realizzazione di sistemi di help desk e sistemi di network management, ed integrazione su work-flow evoluti.

# Referenze Emisfera



- Progettazione RF, Network Planning e attivazione dei sistemi di trasmissione ATM su SDH, per il principale operatore WLL a 26GHz Italiano.
- Progettazione radio e realizzazione infrastrutture per Aziende Municipalizzate di TLC Regionali.
- Realizzazione di reti di trasporto e di accesso per sistemi di video sorveglianza cittadina.
- Analisi Ambientali e Network Planning RF per il progetto GSM-R di RFI (Rete Ferroviaria Italiana)

# Le nostre collaborazioni



- Nel campo della progettazione e realizzazione di infrastrutture e di sistemi per TLC, Emisfera collabora con importanti Aziende, quali IBM, TYCO, CEIT, AASTRA, CAUVIN, sempre con rinnovato entusiasmo su ogni nuovo progetto, dovuto alla consapevolezza di poter garantire il raggiungimento degli obiettivi prefissati ed alla particolare soddisfazione che tutta l'Azienda riceve ad ogni risultato conseguito assieme ai Partner.

# Certificazioni Tecniche



- Corso di Certificazione ALVARION “CASE-BN-DS Certified Alvarion System Engineer” corso di certificazione BreezeNET B, DS11, BreezeACCESS VL.
- Corso di Certificazione ONE ACCESS “*OneOS Basic and Advanced Training*”
- Certificazione Lucent al corso “*FastTrack Pre and Post Training on MSS Access (PSAX) Solutions*”
- Certificazione Ceragon al corso “Ceragon FA Family SDH radio bridge, configuration, management, Diagnostic and troubleshooting”
- Certificazione Witcom al corso “Witlink 2000 Family, PDH radio bridge”
- Certificazione Netro-SRTelecom al corso “WLL Airstar Technical Training Program”
- Certificazione Lucent al corso “SDH Design and Engineering – SDH-DE-001”
- Certificazione Lucent al corso “DSL Design and Engineering – DSL-DE-001”

**EMISFERA**

*Sistemi*

Grazie per l'attenzione ...

Emisfera Sistemi S.r.l.  
Via Bizet 1 – 42100 Reggio Emilia  
<http://www.emisfera.com>  
[info@emisfera.com](mailto:info@emisfera.com)  
Tel. +39 0522 562828  
Fax. +39 0522 792897