

EMISFERA SMART CITY MULTYFUNTIONAL TOTEM

SMART CITY SYSTEM FOR ACCESS ANALISYS AND TELEMETRY

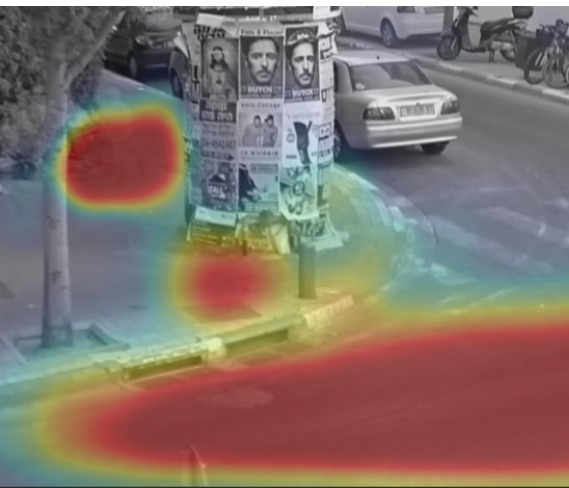
Smart City

La raccolta di informazioni puntuali e qualitative conduce naturalmente ad una gestione “Smart” delle risorse cittadine, attraverso un metodo di governo partecipativo e ad un’analisi deterministica degli eventi, alimentando uno sviluppo economico sostenibile ed una elevata qualità della vita.

Emisfera Sistemi presenta un prodotto multifunzione **innovativo** e **modulare** che permette un’analisi ed un controllo integrato dei flussi veicolari ai varchi cittadini. **Emisfera SCMT** si inserisce nel concetto di Smart City grazie alla sua capacità di **raccolta dati**, di **analisi in tempo reale**, di **telecomunicazione** e di **integrazione** con l’arredo urbano e la viabilità degli accessi cittadini.

I numerosi sensori (traffico, qualità dell’aria, rumore, presenza, flusso ecc), i suoi sistemi di telecomunicazione (fibra, radio, rete pubblica) ed i dispositivi di info mobility, rendono il prodotto unico e funzionale per la sicurezza e l’efficienza della città.





SPECIFICHE TECNICHE

Emisfera SCMT è un sistema modulare e componibile in base alle esigenze dell'amministrazione ed alle condizioni presenti in loco (es. connettività e ubicazione del sistema). Le specifiche sottostanti rappresentano un caso generale e non esaustivo di allestimento tipo.

Pannelli Messaggio Variabile

PWM 2 x testuali 4x12 caratteri e/o grafici

Video

Telecamera contesto 2 camere Full-HD contesto su ambo i lati, visione grandangolare della carreggiata, day&night, illuminatore IR

Telecamere OCR 2 camere OCR su ambo i lati, con integrazione ai database nazionali assicurazione/bollo/furto

Video analisi analisi del traffico in tempo reale, heatmap, Incolonnamenti, soste vietate, analisi dei flussi

Sensori

Sensori ambientali stazione meteo (temperatura, pressione, vento, ecc), qualità dell'aria (CO2, micro particolato)

Sensori analisi velocità veicoli, presenza, tipo veicoli, analisi statistica dei flussi pedoni e bici

Comunicazioni /Connettività

Wireless Bluetooth 4.0 BLE, Hot Spot WiFi, 3/4G, Hiperlan 802.11h, Router Lo.RaWAN, predisposizione link radio a banda stretta proprietari (26GHz)

Wired Ethernet 100/1000 base TX/FX(ottico e rame) Seriale RS232 / RS485

Software

Software di centrale Framework configurabile per raccolta e analisi dei big data su piattaforma Windows + App (android)

Caratteristiche Elettriche e Meccaniche

Power 220VAC, min. 200W

Dimensioni 150cmx50cm, altezza 5m

Materiale case Acciaio Inox rinforzato

Protezione IP67

Operating temp. -30 °C to +50 °C

